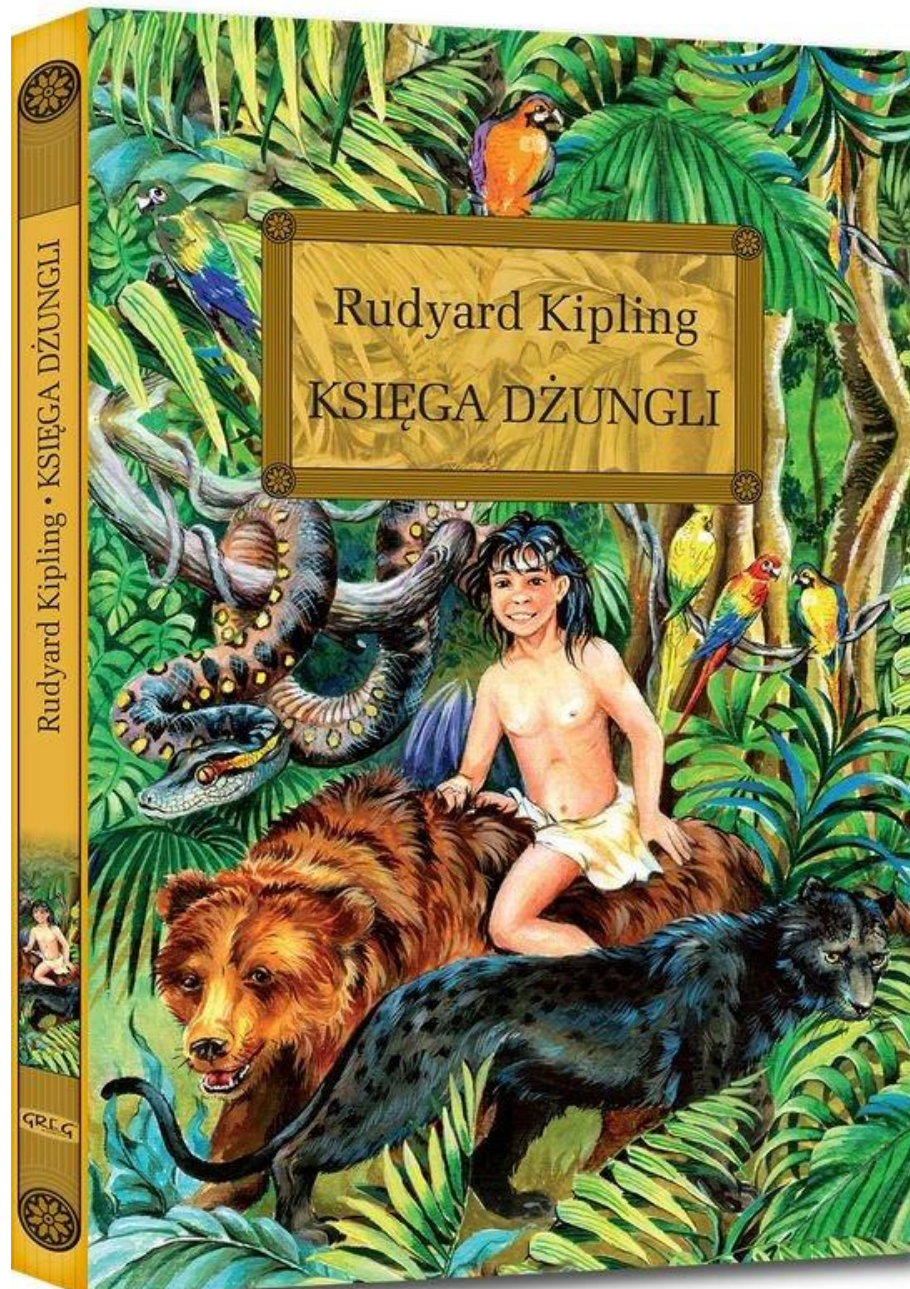
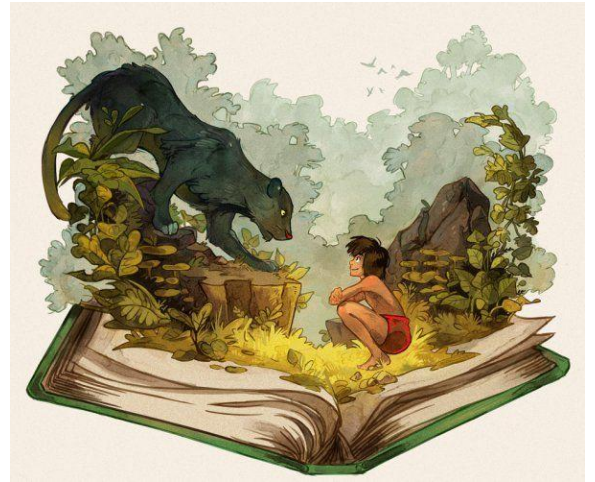


Zaproszenie do czytania

Propozycja dla uczniów klas 3, 4 i 5



Mowgli (Mauli) trafił do dżungli jako małe dziecko. Wychował się wśród wilków, które traktowały go jak równego sobie. Chłopiec stał się przyjacielem i sprzymierzeńcem wielu dzikich zwierząt.

Były też jednak takie, które nie zaakceptowały w swoim otoczeniu obecności człowieka - z groźnym tygrysem Shere Khanem na czele.

Sięgnij po książkę i dowiedz się jak potoczą się losy chłopca.



Jeśli nie masz książki możesz wysłuchać przygód Mowgliego na stronach:

wolnelektury.pl

https://wolnelektury.pl/katalog/lektura/ksiega-dzungli/?gclid=EAAlaIQobChMI_bqL-Lq46AIVTcayCh2eWgXVEAAYASAAEgLaF_D_BwE

[youtube.com](https://www.youtube.com)

<https://www.youtube.com/watch?v=TgEZWQ0-IWQ>



Jak potoczą się losy Mowgliego? Czy dżungla pozostanie jego domem, czy chłopiec wróci do ludzkiego świata?





Zadanie dla zainteresowanych

Zadanie 1: Połącz zwierzę z jego imieniem

tygrys

Bagheera

wilk

Kaa

niedźwiedź

Kala Nag

szakal

Akela

czarna pantera

Shere Khan

wąż pyton

Tabaqui

słoń

Kotik

wilk

Baloo

szczur piżmowy

SzaryBrat

foczątko

Chuchundra

Zadanie 2: Zaznacz właściwą odpowiedź

1. Które ze zwierząt miało przydomek Lungri - Kuternoga?

- a) Baloo,
- b) Akela,
- c) Shere Khan

2. Czym było Szkarłatne/Czerwone Kwiecie?

- a) kwiatem rosnącym w dżungli,
- b) żarzącymi się węglami,
- c) nosem tygrysa.

3. Kogo nazywano Szatanem/Diabolicą?

- a) czarną panterę,
- b) kobrę, żonę Naga,
- c) wilczą matkę Mowgliego.

4. Kto wypowiedział następujące słowa: „Kto z wężami wojuje, od węża ginie”?

- a) szczur pizmowy Chuchundra,
- b) Matka Wilczyca
- c) foczątko o białym futerku



Nie tylko Harry Potter zna mowę węży, Mowgli również!

Odpowiedzi

Zadanie 1

tygrys - Shere Khan

wilk - Akela

niedźwiedź - Baloo

szakal - Tabaqui

czarna pantera - Bagheera

wąż pyton - Kaa

słoń - Kala Nag

wilk - Szary Brat

szczur piżmowy - Chuchundra

foczątko - Kotik

Zadanie 2

1c

2b

3c

4a

Przedstawiciele Wilczej Gromady



Niedźwiedź- Baloo



Biała foka- Kotik



Pyton skalisty- Kaa



Czarna Pantera- Bagheera



Tygrys- Shere Khan

